

En helsning.

Från Orecons och södra Washingtons svenskar sändes denna vecka genom Oregon Posten en varm helsning till mångtusende vänner och släktingar i Förenta Staterna, Sverige och Finland.

Länge hafva vi önskat att på något sätt låta svenskarne på olika platser i denna vida värld erfara något om de härliga nejder i den fjerran vesteren, der så många af den svenska nationaliteten byggt sig hem och bildat lyckliga och framgångsfulla samhällen, och vi ha ansett det bästa mediet här för vara den tidning, som är svenskarne organ i dessa trakter.

Af egen erfarenhet veta vi, sedan den tid vi sjelfva voro bosatta i Minnesota och der verkade i upplysningens tjänst, huru svårt det var att erhålla noggranna och tillförlitliga underrättelser om Oregon och Washington. En och annan pamflett på engelska språket, ofta med braskande och otillförlitliga uppgifter, kunde väl erhållas från en och annan s. k. publicitetsbyrå, men något sammanfattadt helt rörande resurser, framtidsutsigter och särskildt den svenska befolkningens göranden och låtanden syntes vara omöjligt att erhålla.

I denna upplaga ha vi försökt att efter bästa förmåga gifva noggranna och på fakta stödda underrättelser, som kunde vara af verkligt värde för dem, som hafva i tankarne att flytta vesterut. Vi hafva försökt att dels någorlunda fullständigt skildra den svensktalande befolkningens verksamhet på skilda områden såväl i städerna som i de nnyggda kolonierna och i de äldre settlementen, och dels att äfven gifva en klar inblick uti de stora resurser som dessa trakter hafva att bjuda på. Särskildt har det varit vår afsigt att meddela allt, som kunde vara af intresse för dem, som här ämna egna sig åt jordbruk eller fruktodling. De trakter, der svenskar i större skala slagit sig ned eller börjat öppna upp kolonier, ha mera noggrant beskrifvits, ty vi ha funnit, att svenskar från östern trifvas bäst, då de kunna slå sig ned bland sitt eget folk och i ordnade samhällen. Vi har med flit undvikit att närmare beröra företag, som stöta på spekulation, utan hafva i stället gifvit företrädet åt allt sådant, som kunde vara till nytta att veta för blifvande settlare.

Vi hafva i vår annonsafdelning endast lemnat utrymme åt sådana firmor, för hvilkas redbarhet och tillförlitlighet vi sjelfva kunna gå i borgen och hvilkas verksamhet är sådan, att den kan rekommenderas åt den stora allmänheten. Icke någon slags humbug-annons har tillåtits att insmyga sig i denna tidnings spalter.

Den, som noga genomläser denna vår praktikupplaga, skall snart komma till insigt om att ingen trakt i Förenta Staterna erbjuder den stora allmänheten så stora och mångfaldiga fördelar som Oregon. Utom ett härligt och helsosamt klimat finnes äfven den bördigaste jord, som lämpar sig bäst för fruktodling än någon annan trakt i Förenta Staterna. Må dock ingen begifva sig hit i den tanke, att land här kan erhållas mycket billigt, ty så är icke förhållandet, såvida man icke vill bosätta sig långt från marknader och jernvägsfaciliteter. Men det bör också tagas med i beräkningen, att man här, om jorden skötes rätt, kan på 10 till 20 acres erhålla fullt ut lika god bergning som man i t. ex. Minnesota erhåller från en i ordningställd farm på 160 acres. Och sådana smärre landstycken

kan köpas på mycket fördelaktiga villkor.

Denna tidnings redaktör har vid sidan af sin mångåriga tidningsverksamhet i det förflutna äfven haft icke så ringa inblick och erfarenhet i kolonisations- och landföretag, och vi vilja i denna tidning på grund häraf äfven framställa en varning till våra svenskar i östern att vara försigtiga vid valet af de personer och firmor, till hvilka de anförtro sig, då de lemna sina gamla hem bakom sig. Det finnes många amerikanska bolag, som annonsera vid och bredt i de stora tidningarne i mellanstaterna, utlofvande guld och gröna skogar, om allmänheten vill anförtro sina hårdt förvärfvade besparingar i deras händer och låta dem plantera och värda fruktträdgårdar åt dem, tills träden bära frukt. Innan man inlåter sig med sådana firmor, bör man finna ut om de verkligen äro i full besittningsrätt af landet och vidare om de äro ansvariga samt penningstarka nog att fullgöra sina löften. Många landsmän ha blifvit lurade genom dylika braskande annonser, och detta skadar vår goda stats anseende. Det är därför vi icke velat införa annonser i denna upplaga från andra perso-

ner eller firmor än sådana, som äro solida och i alla afseenden fullt tillförlitliga. Den som vänder sig till våra annonsörer, kan vänta sig en i allo redbar behandling.

Vi ha icke i detta nummer egnat mycken uppmärksamhet åt irrigationsprojekt, dels därför att vi i Oregon ännu icke tillräckligt studerat dem för att kunna gifva ett säkert omdöme, dels därför att det visat sig, att svenskar i allmänhet icke trifvas väl i de torra irrigerade trakterna. Det är samnt, att i flera af dessa trakter goda skördar ofta erhållas från väl skötta trädgårdar, men det fordras en ytterst noggrann och rent af vetenskaplig skötsel i dessa distrikt för att resultatet skall blifva någorlunda storartadt. Man bör akta sig för att döma af det resultat, som en eller två fruktodlare i ett bevattnadt distrikt erhållit; man bör finna ut medelskörden i hela distriktet, endast i så fall kan man vinna en fullständig klarhet om hvad framtid man kan vänta.

Då man emellertid på många trakter vester om Cascaderna i ett skönt och härligt klimat, som gör lifvet värdt att leva, kan erhålla fullt ut lika godt resultat som i de irrigerade distrikten, vilja vi för

vår del rekommendera dessa trakter åt alla dem, som ämna slå sig på fruktodling.

Vi ha i denna upplaga meddelat bilder af många svenskar, icke för att på något sätt framhålla dem framför andra, utan för att visa att vi här hafva många praktiska landsmän inom olika verksamhetsfält. Den som flyttar till dessa nejder, kommer här ibland sina egna och in i väl ordnade svenska samhällen. Här finnes rum för tusentals flera driftiga och energiska svenskar, som vilja medverka till att göra dessa trakter till de härligaste i Förenta Staterna. Ingenting vinnes här utan arbete, men för den idoge och arbetsamme finnes stor framtid.

Oregon Posten är icke blott en nyhetstidning, den är äfven i sig sjelf en god "informationsbyrå". Den som följer med de olika upplysningar, som vecka efter vecka lemnas i Oregon Postens spalter rörande förhållandena i Oregon och Washington, kommer snart till en ganska god insigt om hvad som rör utvecklingen af dessa stater resurser. Stora och viktiga saker äro i görningen på grund af de många och vidlyftiga jernvägsföretag, som här äro å bane, och de svenskar i östern, som vilja nog-

Mot Vester!



STATY AF SACAJAWEA I CITY PARK I PORTLAND.

Sacajawea, hvilket på indianerspråket betyder "fogelkvinna", var en indianska af Snake River stammen, som i sin barndom under en strid mellan hennes egen stam och Mandanindianerna blifvit tagen till fånga och fördd till Mandanbyarne i nuvarande N. Dakota. Der såldes hon till en fransman vid namn Charboneau, som gifte sig med henne, då hon blef fullvuxen. Hon och hennes make och deras lilla barn medföljde Lewis & Clark expeditionen, och hon blef af ovärderlig nytta för densamma. Då de under resan sammanträffade med ett band Shoshoneindianer, igenkände Sacajawea i dem medlemmar af sin egen stam, och expeditionen rönt af dem många bevis på vänskap. Sacajawea broder var stammens höfding och och tjänstgjorde såsom expeditionens tolk. Det kan med rätta sägas, att Sacajawea visade vägen till Oregon.

Bref från Sverige.

Jönköping d. 12 maj 1910.

Lyckligt nog aflopp allt väl under Theodore Roosevelts Stockholmsbesök. Inga anarkister syntes till, och ett befaradt attentat mot honom från det hållet blef således, som väl var, ej af. De stora sympatier f. d. presidenten egde här i landet, blefvo betydligt ökade under hans härvarande besök. Å hans sida tycktes sympatierna för vårt land och folk också vara stora.

Till följd af konung Edwards af England fränfalle blef den galamiddag, som vårt unga kronprinspar ämnat gifva till hans ära, ej af — kronprinsessan förlorade ju i Englands kung en kär onkel och under sådana omständigheter kunde hon ej gerna ha lust att hålla en galamiddag; föröfrigt förbjöd ju hofetiketten detta — men jag är säker om att den lilla familjemiddagen hos det unga fursteparatet föreföll honom bra mycket angenämare än hvad den inställda middagen skulle ha gjort.

Hvad som visst mest af allt slog an på mr. Roosevelt under hans Stockholmsbesök, var den vackra uppvisning i gymnastik, som gafs för honom af ett fyrtiotal utvalde gymnaster, bestående af unga officerare, kadetter och medlemmar af Stockholms gymnastikförening. Han åsåg den med stort nöje och förklarade efteråt i det korta, men kärnfulla tal han höll till gymnasterna, att han vid sin återkomst till sitt hemland skulle säga sina landsmän, att han sett något som är värdt att minnas på eller med andra ord, att han ville försöka verka för att liknande gymnastiköfningar eller svensk gymnastik blefve införd i de amerikanska skolorna. Detta hans yttrande och "löfte" har väckt allmän glädje här i landet.

Den beundran jag för egen del städs hyst för president Roosevelts såsom statsman och människa har vuxit i styrka sedan jag tagit del af hans Nobelföredrag i Kristiania. Hvad som mest tilltalade mig i detta var hans meddelande, att han användt sitt pris till bildandet af en fond för främjandet af industriell fred. De här nedan citerade orden i hans föredrag: "I nutidens komplicerade civilisation är en fred, baserad på billighet och rättvisa, den enda fred, som är värd att ha. Den är lika nödvändig för den industriella världen som mellan nationerna inbördes och är äfven nödvändig för att å ena sidan tygla den grymma egoismen och rofferiet hos en del af kapitalets värld och å andra sidan att tämja den grymma vinningslystnaden och våldsamheten hos en del af arbetets värld," vittna på ett släncigt sätt om hvilken utmärkt statsman han är och hvilken öppen och vidtomfattande blick han har för vår tids kanske mest brännande fråga, kriget mellan kapitalet och arbetet. Bättre har väl sällan något Nobelfredspris blifvit användt än hans.

Nu ändtligen har det blifvit något af vår bärexportörs drömmars projekt att starta ett skogsbärsbolag, som på sjelfständig grund skulle fortsätta det i putten gångna aktiebolaget Lingons (hvilket under några få år lät så mycket tala om sig) verksamhet.

Bolaget, som skall heta "Aktiebolaget Skogsbär", har nu startats i och med ett väsentlig del af minimibeloppet för aktier redan tecknats. Bolaget hoppas därför kunna upptaga sin verksamhet redan till innevarande års bärkampen. Så fort det blott väl blifvit

(Fortsättning på sidan 5.)

Välkommen till Oregon!

Oregon Posten

Published weekly by The Swedish Publishing & Printing Company.
Kontor: 608 Worcester Bldg., Portland, Oregon. Phone Main 7493.

Prenumerationspris:

För ett år.....	1.00
För halft år.....	.65
För ett år till Sverige.....	2.00
För ett år till Canada.....	\$1.50
Lösnummer.....	.05

Profnummer sändas fritt på begäran.

"Entered as second-class matter January 6, 1909, at the post office at Portland, Oregon, under the Act of March 3, 1879."

F. W. LONEGREN, Redaktör och Manager.

Portland, Oregon, Onsdagen den 1 Juni, 1910.

Oregon Posten och dess föregångare.

Flera försök ha i det förflutna gjorts att grunda tidningar i Oregon, och på grund af att dessa försök icke mötts med framgång, har intill för kort tid sedan den äsigtan gjort sig gällande, att Oregon var det svåraste fält någon tidningsman kunde våga sig på.

Den förste, som oss veterligt gaf sig ut på tidningsmannabanan i Portland, var literatören Ernst Skarstedt, som år 1891, om vi ej misstaga oss, gaf ut ett par nummer af en kampanjtidsning med titeln "Demokraten". Den näste i fältet var den bekante tidningsmannen J. L. Wallin, som 1894 med Edward Boyse såsom redaktör



F. W. Lonegren.

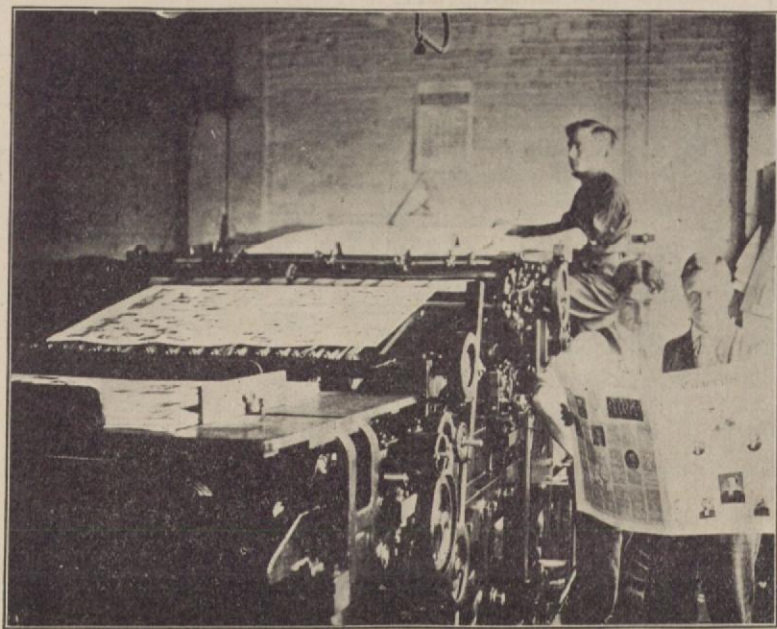


Mrs. F. W. Lonegren.

utgaf "Portlands Veckoblad", en 4-sidig, 6-spaltig tidning. Trots att Portlands och omnejdens svenska befolkning på den tiden var ganska obetydlig, höll den sig uppe under större delen af ett år. Sedan dröjde det ända till 1906, innan svenskarne i Oregon åter fingo ett eget organ. Denna gång blef det ett månatligt magasin, benämndt "Nordvestern", och grundaren var äfven nu J. L. Wallin med biträde af C. A. Appelgren och Ingemar Westrom. Efter några månaders förlopp upphörde det emellertid att utkomma. En veckotidning skulle nog denna gång haft bättre lycka, ty antalet svenskar inom staten hade under årens lopp betydligt tillväxt.

På våren 1908 begaf sig typografen J. Hyllegren från Seattle ned till Portland och började utgifva först en 4-sidig, men sedan en 8-sidig, 6-spaltig tidning benämnd Svenska Oregon Posten. Han var en skicklig typograf och maskinsättare, men han hade aldrig haft någon erfarenhet vare sig i en tidnings redaktions- eller affärsöromål, och det säger sig sjelf, att det icke kunde gå i längden. Tidningen erhöi dock mycken uppmuntran och flera hundra prenumeranter, som med ledsnad sågo tidningen upphöra i och med det sjettem numret.

Något förut hade pastor J. Ovall börjat utgifva en kyrklig tid-



F. W. Nichols med assistenter i färd med tryckningen af Oregon Postens speciella upplaga.

ning vid namn Härolden. Den utgafs i 4-sidigt, 4-spaltigt format, hvilket vid tiden för Oregon Postens grundande ändrades till 8-sidigt. Samtidigt öfvergick den i händerna på ett landbolag, men i början af 1909 hörde den att utkomma och dess prenumerationslista såldes till en svensk Seattletidning.

Den 3 okt. 1908 afreste F. W. Lonegren, Oregon Postens nuvarande redaktör och manager, som anade att här vore ett bestämt fält för en svensk tidning, från Seattle till Portland i den bestämde afsigten att här grunda ett svenskt tidningsföretag. Detta var under rådande förhållanden intet lätt arbete, men det lyckades öfver förväntan väl. Redan den 27 oktober hade ett tjugotal af Portlands mest kända svenskar tecknat sig såsom aktieägare, och den 9 november hade aktieteckningen framskridit så långt, att man beslöt att bilda ett tidningsbolag med namnet The Swedish Publ. & Printing

Co. och inkorporera detsamma. Till inkorporatorer utsågos redaktör F. W. Lonegren, vice konsul Vald. Lidell, pastor C. J. Renhard, hotellegaren Victor Brandt, handlanden Eric Helmer och restaurangtegar C. M. Anderson. Den första styrelsen utgjordes af Samuel Holm, president, W. Sunden, v. president, Eric Helmer, kassör, F. W. Lonegren, sekreterare och manager, samt pastor C. J. Renhard, V. Lidell och Alf. Anderson. Antalet aktieägare utgjorde då 30 och uppgår nu till nära 40. Den nuvarande styrelsen utgöres af J. A. Backstrand, president, pastor C. J. Renhard, vice president,

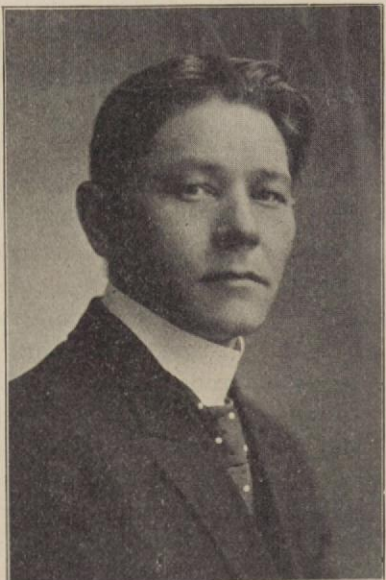


Evelina Lönegren.

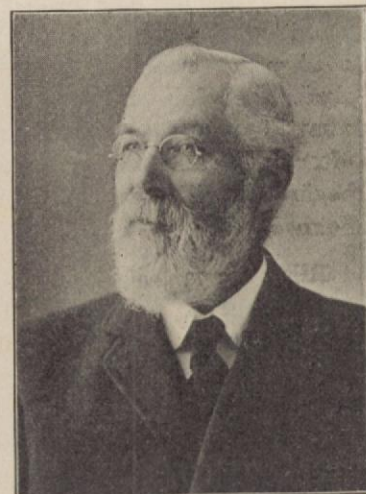
Eric Helmer, kassör, F. W. Lonegren, sekreterare och manager, samt Alfred Anderson, C. L. Seaquest och E. C. Johnson.

Den nya tidningen fick namnet Oregon Posten. Det första numret utkom onsdagen den 2 dec. 1908, och tidningen har sedan dess utkommit regelbundet som ett urverk hvarje onsdag förmiddag. Redan från början möttes den nya tidningen af allmänheten med stort förtroende, och troligen har aldrig en tidning gått så stadigt framåt som Oregon Posten. Redan efter första året ansåg sig direktionen kunna gifva en utdelning af 10 procent per aktie, och då aktierna ännu icke ens hade blifvit till fullo inbetalade, motsvarade detta i de flesta fall ett intresse af 30 till 40 procent på de insatta penningarna.

Denna tidnings redaktör har vid sin sida haft en utmärkt medhjelperska i sin trogna maka, som icke skytt något arbete, då det gällt Oregon Postens framgång. Utan hennes bistånd hade tidningen icke kunnat gå framåt på det sätt den gjort och att det lyckats att vid sidan af allt det myckna öfriga arbetet få till stånd denna



C. M. Newman.



Andrew Peterson.

32-sidiga praktupplaga, det ha vi till stor del mrs. F. W. Lonegrens aldrig tröttnande nit att taeka för.

Vi ha äfven varit lyckliga att såsom speciell Sverige-korrespondent och medarbeterska i öfrigt erhålla fröken Evelina Lönegren i Jönköping, en af de bästa pennor, som stå till någon svensk-amerikansk tidnings förfogande. Hennes utmärkta Sverige-bref läsas med förtjusning i tusentals hem, och hennes väl valda och fint öfversatta följetonger och småskizzer har hon äfven ställt till denna tidnings förfogande. Hundratals äro de följetonger och tusentals de skizzer, som hon under signaturen E. L. öfversatt från tyska och engelska för de större tidningarna i Sverige, och hon anses som den förnämsta öfversättarinnan i detta afseende i Sverige. De svensk-amerikanska tidningarna ha under de senaste 20 åren flitigt begagnat sig af hennes alster utan att ens någonstän taeka henne derför. Oregon Posten är den enda tidning i Amerika, till hvilken hon direkt sänder sina bidrag. Den bild vi här meddela af fröken L. är tagen för flera år sedan, och det är så som redaktören minnes sin syster.

Tidningens alltid prydliga utstyrel och dess regelbundna utkommande beror till stor del derpå, att vi till föreståndare på vårt tryckeri erhållit en nitisk, duglig och pligtrogen person, nemligen C. M. Newman, som allt sedan tidningens första början varit anställd vid densamma. Praktupplagans vackra utseende är bästa beviset på att vi ha en förträfflig föreståndare för vårt tryckeri. Derpå utgöra äfven de många tryckalster bevis, som utgått derifrån.

Vi ha äfven varit lyckliga att hafva goda agenter, som åtnjuta aktning bland den stora allmänheten. Tidningens reseagent, Andrew Peterson har verkat mycket för tidningens framgång, och att vår prenumerationslista nu är så stor, att den fullt mäter sig med hvilken svensk tidnings som helst vester om Minneapolis, derför tillfaller förtjensten till en viss grad lokalagenten.

Men vi ha äfven haft många goda lokalagenter på spridda platser, och dessutom ha våra egna prenumeranter både i städerna och på landet arbetat glatt och villigt för tidningens spridande.

Det är få tidningar tillstånd att ega en så intelligen och vaken läsekrets som Oregon Posten åtnjuter, och det har varit angenämt att vara tidningens redaktör på grund af det starka förtroende och den vänskap läsekretsen hyser för sin redaktör.

SVENSKA VICE-KONSULATET

26 N. Sixth Str., Portland, Oregon.

Arf inkasseras, fullmakter och andra handlingar uppsättas, utfärdas och legaliseras

VALDEMAR LIDELL, Vice Konsul.

Enterprise Planing Mill Co.

Tillverkare af

Fönster, Dörrar, Svarfvade Saker och allt till Husbygge nödigt.

Vi tillhandahålla Plåtglass och Fönsterglass, Färger, Tak- och byggnadspapper.

Vi handla med Furu-, Ceder-, Ek- och Lönttimmer.

AUGUST ROSEN, Hör. E. Yamhill och Water sts. PORTLAND, OREGON.

Egare och Manager.

Phone B. 1874.

The United States National Bank,

Third and Oak Streets, Portland, Oregon.

J. C. Ainsworth, President. R. Lea Barnes, Vice President.
R. W. Schmeer, Kassör.
A. W. Wright, Bitr. Kassör. W. A. Holt, Bitr. Kassör.

Capital.....\$1,000,000.00
Surplus and Profits.....\$725,000.00

Utbetalningar göras per post utan kostnad för mottagaren till alla delar af

SVERIGE, NORGE OCH DANMARK.

Resandes kreditiv och anvisningar utfärdas. Vexlar säljas till alla länder, alltid till lägsta kurs. Skandinaviska språken talas.

FÖR ALLA SLAGS :

SVENSKA BÖCKER

såsom Sångböcker, Romaner samt svenska Tidningar :

Tobak, Snus och Cigarrer,

GÅ TILL

Mike Johnson,

221 Burnside St., hörnet af 1st St., Portland, Oregon.

Prenumeration å alla svenska tidningar upptages.

GODA GROCERYVAROR

Ett fullständigt lager af Förstklassiga Groceryvaror samt Importerade Svenska och Norska Delikatesser. Knäckebröd, fin sill, m. m. Agenter för Lundins Enbärdricka.

George Skoog, 21st & Northrup sts.

Main 1989
A 4048

Orders från landsorten ombesörjes skyndsamt.

Allt Slags Linotypearbete

På Svenska, Engelska, Norska och Finska Språken utföres af oss väl och omsorgsfullt.

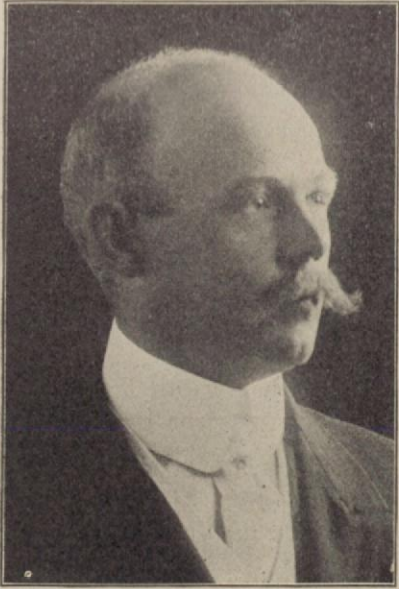
Bailey & Torrey

109 Second Street

Portland, Oregon

SVENSKAR I OREGON

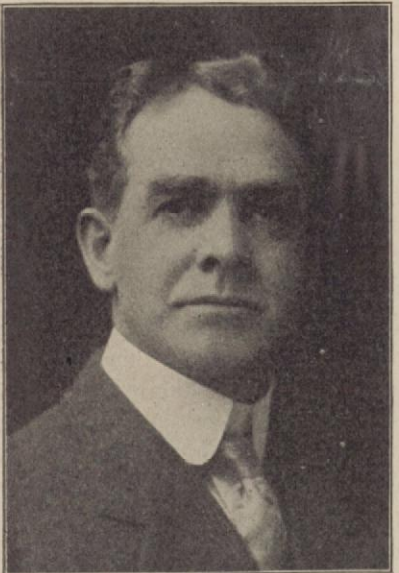
Redan i slutet på 1860- och början af 1870-talet kommo enstaka svenskar och slogo sig ned i Oregon, men någon svensk emigrationsström i större skala anlände ej förrän under senare hälften af 1880-talet. Sedan dess ha svenskar (och häri inbegripa vi svensktalande finnar) hvarje år anländt i stora skaror, tills de nu utgöra en ganska väsent-



Victor Brandt.

Egare af Hotel Oxford, 6th och Oak; Hotel Franklin, 13th och Washington, och Hotel Armenius, 11th och Morrison, Portland.

lig del af befolkningen. Inga bestämda uppgifter finnas rörande den svenska befolkningens storlek, men vi tro oss icke öfverdrifva, då vi säga att denna utgör omkring 30,000. Af dessa torde endast ett par tusen vara bosatta i den del af staten, som



Albert Broddie.

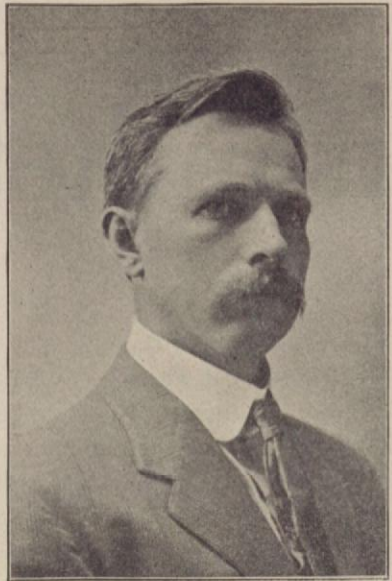
Möbelsnickare och tapetserare. Fabrik 48-50 N. Tenth St. N., Portland. Kassör af Svenska sängklubben Columbia.

ligger öster om Cascadebergen. Som vanligt är fallet, ha städerna haft den största dragningskraften, och majoriteten af svenskarne äro bosatta i Portland, Astoria och Coos Bay städerna Marshfield och North Bend. För öfrigt finna vi svenskar spridda öfverallt i städerna, såsom Oregon City, Salem, Eugene, Albany, Roseburg, Medford, Ashland, Grants Pass, Dallas, McMinnville, Forest Grove, Sheridan, Corvallis, Tillamook, Rainier, Hood River, The Dalles,



Gust Erickson.

Delegare i målerifirman Erickson & Nelson, 291 Russell St., Portland.

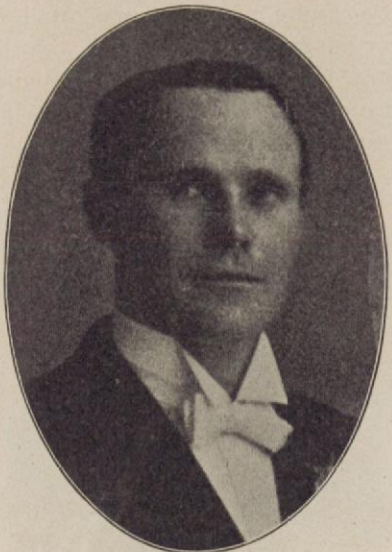


C. A. Akeson.

Kontraktör (Cement Work), 985 Minnesota Ave., Portland.

Pendleton o. s. v., men uti ingen af dessa städer är antalet svenskar så stort, att de funnit det löna sig att sluta sig tillsammans i församlingar eller föreningar.

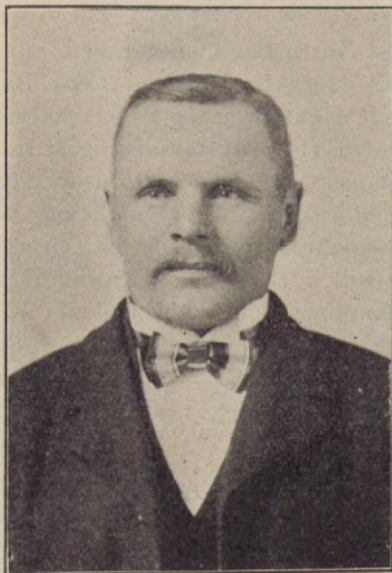
Portland hyser den största svensktalande befolkningen. An-



Frank Carlson.

Arkitekt och byggmästare, 1073 E. 9th St. N., Portland.

talet torde utgöra mellan 15,000 och 20,000. Bland dem finna vi icke några millionärer, men en i genomsnitt ganska välburgen befolkning. Inom affärlifvet i Portland såväl som inom olika professioner och yrken börja svenskarne intaga ett för hvarje



O. Bergström.

Fruktodlare och farmare, Aurora, Clackamas county.

är allt mera framstående rum. Mest bemärkta äro de inom



L. A. Crawford.

Delegare i skärslipare- och instrumentmakarefirman K. E. Karlson & Co., 333 Burnside St., Portland.



E. Anderson.

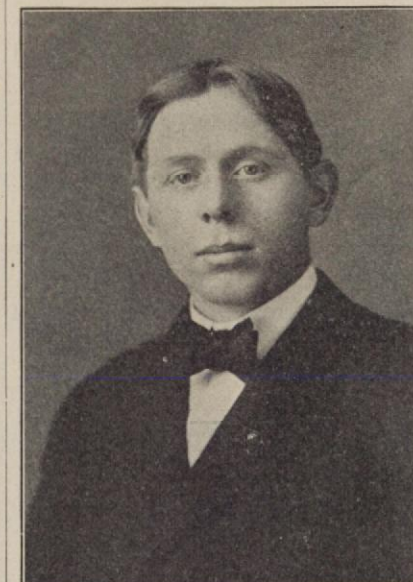
Medlem af köttvarufirman E. Anderson & Co., 819 Mississippi Ave., Portland.

byggvarsverksamheten, och vi kunna med stolthet utvisa många vackra och storslagna byggnadskomplex, som planlagts och utförts af svenskar. Den största fröhandelsfirma icke blott i Portland utan på hela kusten har en svensk till sin chef, och vid densamma sysselsättes öfver 100 personer. Inom speceri- och



Axel Anderson.

Medlem af köttvarufirman E. Anderson & Co., 819 Mississippi Ave., Portland.



Arthur Carlson.

Manager för tryckerifirman Carlson Printing Co., 100 1/2 Front St., Portland.

köttvarubranschen egas flera af de större butikerna af svenskar, och dessutom finnas svenska jernvaruhandlare, möbelhandlare, urmakare, juvelerare, smeder, målare, bagare och importörer, möbelsnickare, bievkelfabrikanter,



E. E. Ericson.

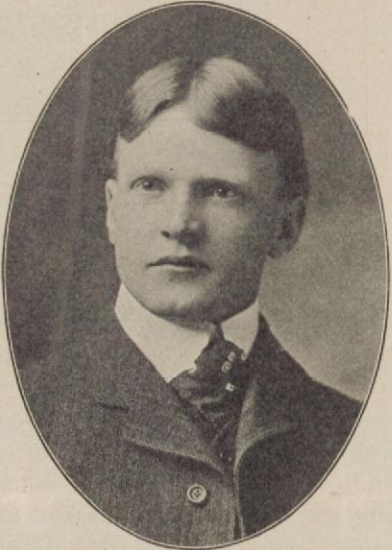
Likbesörjare. Byrå 409-411 Alder St., Portland.



Alfred Anderson.

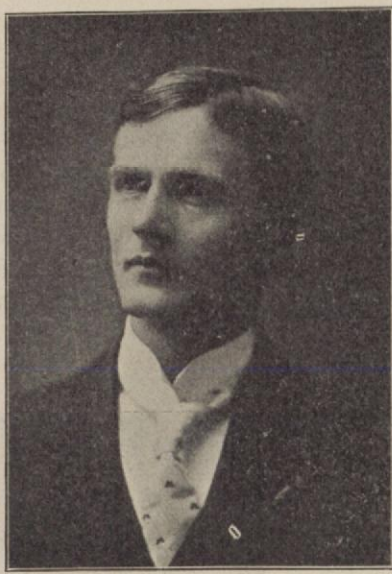
President för tryckerifirman Anderson & Duniway, 208 Alder St., Portland.

herr- och damskräddare, skohandlare, skärslipare och instrumentmakare m. m. Tvenne snickerifabriker sysselsättande mellan 20 och 30 män, och en vidlytig stålträdfabrik, sysselsättande nära 50 män, egas och skötas af svenskar. Dessutom ha vi svenskar, som drifva tegelfabrikation i stor skala.



Carl G. Anderson.

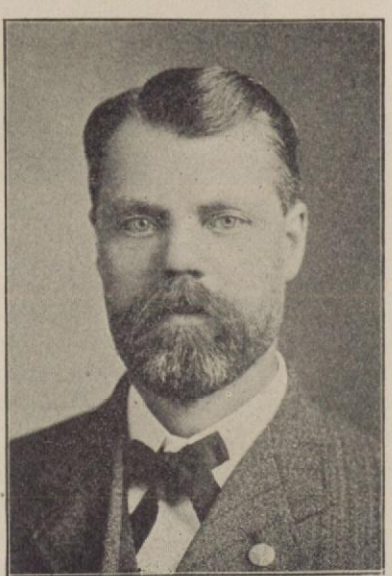
Delegare i speceri- och köttvarufirman C. G. Anderson & Co., 855 Mississippi Ave., Portland.



C. A. Carlson.

Anställd vid möbelfirman Geisler & Dorres, 386 E. Morrison St., Portland.

Vidare träffa vi svenska domare, pastorer, advokater, läkare och kirurger, tandläkare, fastighetsmäklare, brandförsäkringsagenter, bokhandlare och boktryckare, lärare och lärarinnor, tidningsmän, bokförfattare och be-



K. V. Berglund.

Arkitekt och byggmästare, 762 Commercial St., Portland.



J. A. Backstrand.

Manager för Pearson Construction Co., 1021 Board of Trade Bldg., Portland. President för Swedish Pub. & Printing Co., och vice-president för Southern Oregon Orchard Company.

trodda biträden inom större affärer, massörer och sjukgymnaster, postmästare, trädgårdsmästare, uppsyningsmän för större byggnader m. m.



August Frizeen.

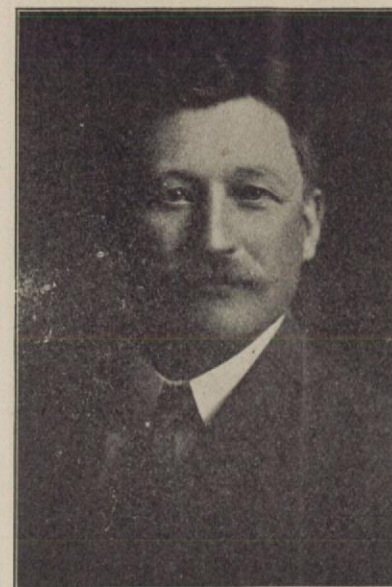
Fastighetsmäklare och försäkringsagent, Marshfield, Or.

Inom musikens och konstens område kunna vi uppvisa namn som äro kända vida omkring. Vi behöfva t. ex. blott nämna mme. Jenny Norelli, hvars röst tjustat så många både på denna och andra sidan Atlanten. Den mest framstående violinisten i Port-



Dr. A. A. Ausplund.

Läkare och kirurg. Egare af Svenska apoteket, 110 N. 6th St. Kontor 505-506 Commonwealth Bldg., Portland.

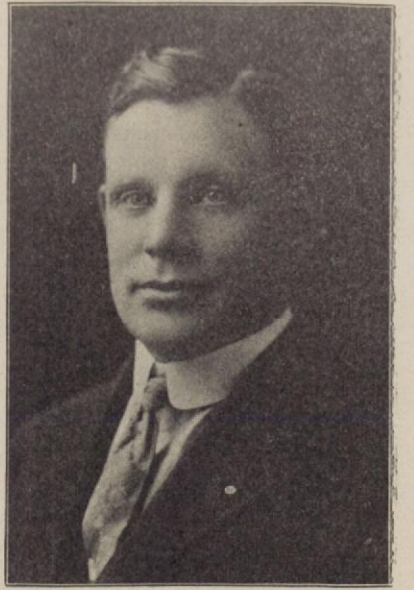


John Blied.

Medlem af målerifirman Sutcliffe & Blied, 405 Morrison St., Portland.

land är svensk, och dessutom ega vi inom sång- och musikverlden förmågor, som väl låta sig jämföra med det bästa, som kan presteras i de större svenska samhällena i östern.

Den kyrkliga verksamheten har på annat ställe i detta nummer blifvit ganska utförligt beskrifven. Mycket arbete har på detta område utförts såväl i



C. A. Appelgren.

Advokat. Expert undersökare af fastighetshandlingar. Kontor 208 Lewis Bldg., Portland.

Portland som på andra platser i staten, och hvarhelst svenskar samlas i något större antal, bygges alltid ett eller flera tempelet till den Högstes ära. Inom olika samfund bedrivs en ifrig missionsverksamhet, och man söker att så vidt som möjligt är till-



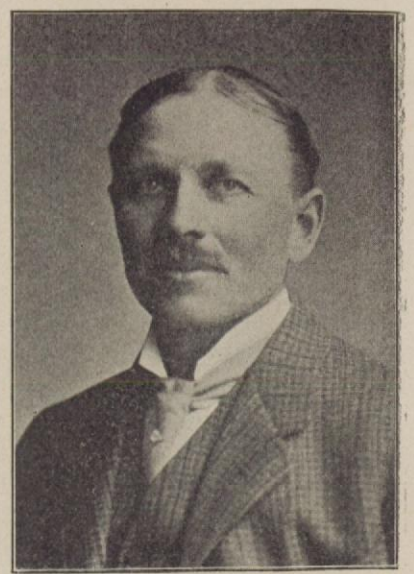
C. M. Anderson.

Kassör och manager för Southern Oregon Orchard Co., 220 Worcester Bldg.

godose alla, som önska kyrklig gemenskap. Prestens värf är icke alltid det lättaste och tack-sammaste, men våra svenska prester ha aldrig skytt arbete och mödor, då det gällt att utöfva sitt kall.

Föreningsverksamheten är i synnerhet i Portland ganska starkt utvecklad, och flera lifskraftiga föreningar finnas, och af några af dem ha i detta nummer utförliga historiker meddelats. Men utom dessa finnes äf-

(Fortsättning på sidan 11.)



J. Edgren.

President af American-Scandinavian Realty Company, 202 Henry Bldg., Portland. Grundläggare af trädgårdskolonierna "Outlook" och "Ellidå" i Clackamas county.

PORTLAND.

Portland, "rosornas stad", är den största staden i Oregon och den kommersiella medelpunkten för Oregon och en stor del af Washington och Idaho. Invånarantalet uppgår till 220,000

060, och ytterligare \$3,000,000 hafva anslagits för fördubbladet af dess kapacitet.

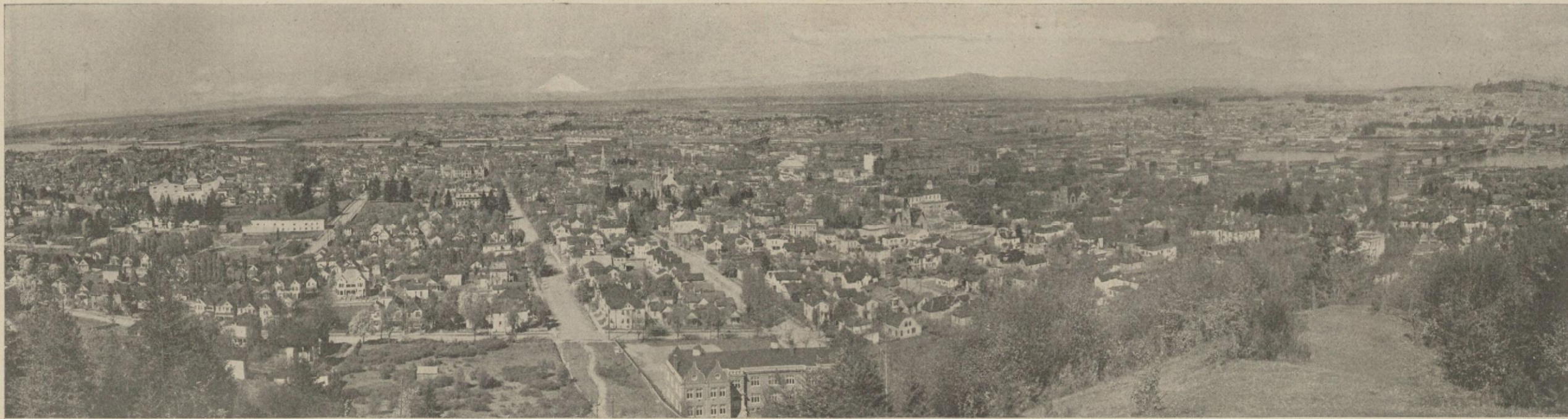
Mera timmer sägas årligen i Portland än i någon annan stad på jorden, och från denna stad

samt en mängd elektriska banor. Portland är en af de få städer i Förenta Staterna, som genomgick den svåra krisen 1907 utan att byggnadsoperationerna deraf i nämnvärd mån berör-

terna ha i sin omedelbara närhet ett så rikt åkerbruksdistrikt som Portland. Denna stad utgör centralpunkten för den så bördiga Willamette dalen, om hvilken den store jernvägsbyg-

det egentliga affärsdistriktet. För endast några år sedan ansågos 8-våningsbyggnader såsom en sällsynthet och man blickade upp till dem med förundran. Nu bygges den ena skyskrapan efter den an-

nan af befolkningen. Svenskarne bo i allmänhet spridda bland de öfriga nationaliteterna, men synas dock med förklarlek ha valt den nordöstra delen, särskildt Albina, Irvington och Overlook di-



Vy af Portland.

och om förstäderna inberäknas till 250,000. Staden ligger vid Willamettefloden, 12 mil ofvan denna flods förening med Columbiafloden.

För 65 år sedan befann sig på det område, som nu utgör Portland, blott en logghydd, och i dag omfattar staden ett område på 50 kvadratmil, som med sina många präktiga affärspalats och vackra boningshus vittnar om ovanlig soliditet och raskt framåtskridande. De sista få resterna af "det gamla Portland" hålla nu på att rifvas för att gifva plats åt stadsdelar, som i arkitektur och skönhet väl kunna mäta sig med de flesta af österns äldre städer.

Portlands största fördel är dess präktiga sötvattenshamn, i hvilken fartyg med ända till 26 fots botten vid alla tider kunna inlöpa. Det är alls icke sällsynt att i dess hamn finna förankrade oceanångare med 10,000 till 12,000 tons dräktighet.

Portland är näst New York den största hvetetskeppningspunkten i Förenta Staterna. Förlidet är utskleppades, om äfven kusttraden inberäknas, 16,500,000 bushels. Motsvarande siffra för New York var 20,500,000 bushels.

Staden har 23 bankhus, hvilkas omsättning på senare tiden stundom uppgått till nära \$40,000,000 i månaden, och inom stadens område finnas närmare 2,000 större och smärre manufaktur-etablissemang med ett sammanlagt kapital af \$30,000,000 och sysselsättande 25,000 personer. Klimatet är helsosamt, och med ett undantag är dödsprocenten lägre i Portland än i någon annan plats af Förenta Staterna. En af de medverkande orsakerna härtill är äfven det utmärkta dricksvatten Portland är lyckligt nog att ega. Staden hemtar nemligen sin vattentillgång från trakten af Mt. Hood, der otaliga källflöden och bäckar bidraga till att gifva Portland dess helsosamma vatten. Det system, hvarigenom vattnet distribueras, har kostat \$4,500,

ha afsändts flera skeppslaster på öfver 3,500,000 fot hvardera än från någon annan plats. Af mjöl ha ofta afsändts skeppslaster på öfver 60,000 tunnor. En skeppslast belöpte sig till mer än 85,000 tunnor, och för att mala dessa hade åtgått icke mindre än 384,000 bushels hvete, motsvarande skörden på 100 medelstora hvetefarmer. Den största mjölkvarnen på kusten är belägen i Portland, och afverknigen vid stadens sågverk uppgår årligen till mer än 500,000,000 fot.

Byggnadsverksamheten, som under 1900 representerade ett värde af endast \$994,085, steg 1905 till \$4,178,945, 1907 till \$9,386,132, 1908 till \$10,528,066 och 1909 till mer än \$13,000,000. Fastighetsomsättningen utgjorde förlidet år i rundt tal \$20,000,000 och bankklareringarna nära \$400,000,000.

Portland har nära 150 skolor och 135 kyrkor, ensamt de senare representerande ett värde af \$2,500,000. Tre publika högskolor finnas, hvaraf två på östra och en på västra sidan af flo-

garen J. J. Hill för ett par veckor sedan yttrade, att 10 acres af dess jord är värd mera än 160 acres i Minnesota. Närmast Portland är detta bördiga land uppdeladt i tusentals småfarmar, och inom ett tiotal år kommer troligen största delen af alla dessa millioner acres att utgöras af dylika småfarmar, der man mest sysselsätter sig med lönande fruktodling och trädgårdsskötsel. Detta är värdt mera än allt annat för Portland, och det är de rika resurserna i Willamette-dalen och dess väl-

dra på 12 till 14 våningar, och ändock finner man knappast en mannad efter det de äro färdigbyggda, en enda tom lokal i dessamma. Det äldre residensdistriktet på vestsidan börjar alltmera få vika för större grossörs- och magasinlokaler, och de nya jernvägarne taga äfven större delar i anspråk. På den höjd, Council Crest, som utgör stadens gräns i vester, finner man stadens vackraste residens, och på denna höjd har man under klara dagar en utsigt som i storslagenhet knappast har sin like. På ena sidan ser

strikten, till sina hem. Deras hem äro pryddiga och nätta, såsom förhållandet i allmänhet är i Portland. Utanför nästan hvarje hem finner man en mängd rosenbuskar och dessutom ofta flera fruktträd.

Många vackra parker finnas inom stadens område, och särskildt väcker det en främlings förvåning att rätt i sjelfva hjertat af affärsdistriktet finna vackra och smakfulla parkanläggningar, der såväl äldre som yngre kunna njuta svalka under somrardagarne. För barnens uteslutande räkning ha flera smärre parker blifvit åsidosatta, der man försökt att göra allt för deras trefnad. "City Park" är den vackraste af stadens parker och en af Portlands största sevärdheter. På östsidan finnas äfven flera vackra parkanläggningar, och endast under förlidet år inköptes för parkändamål landområden för nära en half million dollars värde.

Fastighet i Portland anses af de mest försigtiga penningmännen i östern vara den bästa investiment, och något upp- och nedgående i fastighetsmarknaden känner man här icke till utom endast ett jemnt och stadigt framåtskridande.

Portland är den mest solida staden på hela västkusten, och för personer i östern, som önska placera sina pengar i stadsfastigheter, kunna vi ej rekommendera någon bättre stad än Portland.

Portland är, som i början af denna artikel nämndes, ofta kallad "rosornas stad". Ingen plats i vårt stora land torde frambringa en sådan mångfald af härliga rosor som Portland, och Portlands rosakarneval, som är stadens stora högtid, firas hvarje år i juni under en hel veckas tid. Detta årets karneval tager nästa måndag sin början, och hundratusentals personer komma då bevitna denna i prakt och storslagenhet troligen ingenstädes öfverträffade karneval. Vill man få ett rätt intryck af Portland, måste man vara med om åtminstone en dylik rosakarneval.



Gatusen i Portland.

Med öfriga delar af Förenta Staterna står Portland i förbindelse medelst flera transkontinentala jernvägar, och dessutom utgör Portland medelpunkten för ett halft dussin mindre jernvägar i Oregon och Washington

den. Dessutom äro flera privata högskolor här förlagda, och den största af dem alla, "Reed Institute", håller just på att grundas med en fond af \$2,000,000 till sitt förfogande.

På städer inom Förenta Sta-

mående farmarebefolkning, som varit största orsaken till Portlands hastiga uppsving.

Portland har ett synnerligen vackert läge på ömse sidor af Willamette floden. Den västra sidan blef först bebyggd och här är

man Portland i hela sin utsträckning och på den andra har man en den härligaste utsigt öfver en del af den bördiga Willamette-dalen.

Östsidan är nästan jemn som ett golf, och här bor sjelfva kär-

ETT GIF AKT FÖR DAGEN!



J. H. LANNERBERG,
Manager af Swedish Land & Colo-
nization Co.

Ni, som lefva i städerna och arbeta för dagen och ofta slita ut eder i andras tjent, här är platsen för eder, om ni önska bereda er en behaglig och tryggad ålderdom. Huru mycket angenämare skall det icke blifva för eder att syssla i eder egen trädgård och se edra plantor, buskar och träd frodas. Genom att väl taga vård om några få acres kan ni redan från första året hafva en säker bergning, som är efter år skall tilltaga. Kom ihåg, att jorden i denna koloni är af bästa slag, och ni kan här odla hvad som helst. Plantera en del med potater, jordgubbar och andra trädgårdssaker samt bär- och nötbuskar redan första året, och skaffa er dessutom en mängd goda höns, och ni behöfver icke bekymra er för morgondagen. Det bästa resultatet erhålles genom att

hafva flera olika produkter att sälja, och när sedan frukt-träden blifva bärande, erhållas från dem en vacker inkomst hvarje år, som gör er oberoende af allt annat. Kom ihåg att en tomt i staden kan ej gifva er en bergning, men på några acres godt land kan ni icke allenast hafva en bergning utan äfven komma till välstånd. Och dessutom är det ett helsosammare och angenämare lif såväl för äldre som för barn.

När så önskas, plantera och taga vi vara på träden, tills köparen anser sig kunna flytta på landet. En sak, som äfven bör ihågkommas är, att vi bereda arbetsförtjenst åt många i kolonien, och dessutom kan, om så önskas, arbete lätt tidtals erhållas i de många kringliggande sågverken och timmerlägren. Vi sälja endast till svenskatalande personer.



JOHN ANDERSON,
Sekreterare af Swedish Land & Co-
nization Co.

VENERSBORG KOLONI

I CLARKE COUNTY, WASHINGTON

Läge.

Venersborg är beläget nära intill Portland, en stad med mer än 250,000 invånare och som med sin ypperliga färskvattenhamn och sina många transkontinentala järnvägar ovedersägligen har större fördelar än någon annan stad i Förenta Staterna, och ännu närmare intill Vancouver, countysätet i Clarke County. Denna stad ligger mindre än sex mil från Portland och tre järnvägssystem sammanträffa der, och den har dessutom en ypperlig ångbåtsförbindelse både med Inlandsriket och alla utsides hamnar. För skeppning af produkter kan man icke önska sig bättre förbindelser än dessa båda städer åtnjuta. Dessutom har ett elektriskt spårvägsystem anlagts från Vancouver, som utsträcks till Orchard och nu derifrån skall fortsättas till den nära Venersborg liggande svenska kolonien Hockinson. Venersborg ligger nu blott tre mil från järnvägsstationen. Man kan på tåget resa in till Vancouver och Portland på morgonen och komma tillbaka på kvällen och ändock hafva sex timmar för egen räkning i någon af dessa båda städer.

Jordmänen.

Jordmänen i Venersborgs koloni är den bästa för all slags grönsaker, men den är i synnerhet väl lämpad för trädgårdsprodukter, äpplen, päron, körsbär, plommon, filberts och valnötter. På grund af såväl jordmänen som klimat, belägenhet och dränering är denna trakt mer än andra lämpad för fruktodling. Frost har aldrig förekommit här i mannamne, och äpplena är af sällspordt fin kvalitet, mest närmande sig Hood River äpplena. Hönsskötsel är en ypperlig och väl betalande binäring. För ägg betalas under vintermånaderna upp till 60 cents per dussin.



Uppbrytning af stubbar i Venersborg.



Beredning af fruktland i Venersborg.

Klimatiska förhållanden.

Det finnes icke något jemnare och för fruktodling mera passande klimat än hvad man finner i Clarke County, Washington. Vintrarne äro milda och hafva sällan en temperatur, understigande 25 grader öfver zero, och medeltemperaturen för vintern i sin helhet är 40 grader. Skyddadt af berg i norr och öster åtnjuter Clarke County alltid under vintern en mycket högre temperatur än andra mindre fördelaktigt belägna trakter. I stället för kalla blåsiga vintrar med snö och slask som göra arbetet hårdt äfven för farmare, som blifvit uppfödda i östern och mel-lersta vestern, hafva vintrarne här endast några molnhöljda dagar åt gången med duggande regn. Somrarne äro varma, men icke heta. Tillfälliga skurar under sommarmånaderna hålla vegetationen grön och ymnig. Solsting, åska, cykloner, tornados, tidig eller sen frost eller andra obehagliga klimatiska förhållanden, som förorsaka skada å produkter eller obehag för jordbrukare och fruktodlare, äro helt och hållet okända i Clarke County.

Kooperation.

Vi sälja icke endast landet, utan vi samarbeta med de nya kolonisterna och bistå dem vid rödning af landet, plogning, byggandet af vägar, utväljandet och planterandet af de rätta frukt- och bärarterna m. m. Vi hafva tre par hästar på platsen samt stubbuppbningsmaskineri, ploggar, harvar, vagnar och alla andra redskap som äro nödvändiga för jordens skötsel. Detta bereder de nykomna kolonisterna en stor lättnad och sätter dem i stånd att på kort tid få sin jord i godt och brukbart skick. Sådana förmåner finnas ej, oss veterligt, på andra platser, der kolonier grundlagts och stora summor inbesparas härigenom de nya settlarna.

Vi äro mera måna om att bilda en mönsterkoloni än att sälja en massa land. Vi hafva gjort till vår lifsuppgift att här grunda lyckliga och och välmående hem, och alla i denna koloni äro nöjda och belåtna. Det är en uteslutande svenskatalande koloni, och vi sälja endast till svenskar eller svenskfödda.

Priset på land i kolonien är från \$35 till \$75 per acre och landet säljes på fördelaktiga betalningsvilkor. För vidare upplysningar tillskrif:

Swedish Land & Colonization Co.

311 Worcester Building
Portland, Oregon

Här och der i Oregon och Södra Washington.

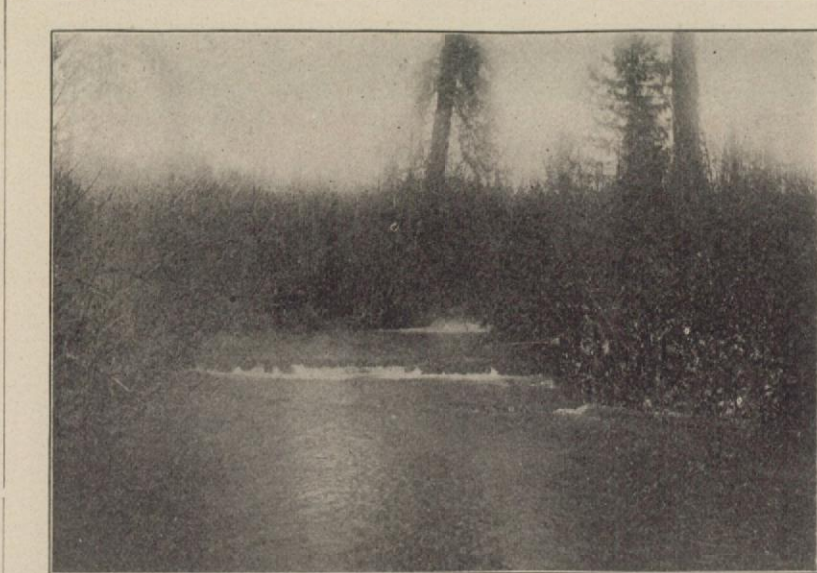
(Fortsättning från sidan 31.)
odlarne gjorde stor förtjenst. Med afseende på frukt gäller detsamma som öfriga delar af Willamette dalen. Alla af de vanliga frukt-sorterna trifvas väl. I Corvallis, som är countysätet, är statens berömda åkerbruksläroverk förlagdt, och bland dess lärare är en svensk, prof. J. A. Bexell. Denna utmärkta skola, som intager ett af de allra främsta rummen af detta slagets skolor i För. Staterna, besökes årligen af 1,200 elever. Man erhåller här undervisning uti allt, som rör skötandet af ett hushåll — de kvinnliga eleverna äro talrika samt uti åkerbruk, mejeriskötsel, fruktodling, hönsafvel, all slags ingenjörsvetenskap m. m. De studenter, som utgått från denna läroanstalt, äro mycket efterfrågade och erhålla goda platser. Särskild vikt fästes vid fruktodling och dermed förenade ämnen, och

nästan samtliga professorerna ega sig åt praktisk fruktodling antingen i Benton eller det närbelägna Yamhill county.

I Lane county, som ligger halfvägs mellan Portland och California, finner man ännu 34,000,000 fot på rot stående timmer. Det innehåller 2,800,000 acres hvaraf 1,520,120 äro af regeringen afsatta för en skogsreservation. Dess produkter äro utom virke frukt, humle, trädgårdssaker och säd. Hufvudstaden är Eugene med 10,000 invånare. Det är en synnerligen prydlig och vacker stad och platsen för statens universitet. Studentantalet uppgår till 1,200. God undervisning meddelas här och det anlitas allmänt af Oregons vetenskapslystna ungdom. Goda högskolor finnas i landsorten, och många vackra farmar finnas spridda öfver detta county.

Linn county hvari Albany är hufvudorten, är ett vackert county, der vanlig farming såväl som fruktodling och mejeriskötsel be-

drives med mycket godt resultat. Det innehåller 1,563,000 acres. Bland trakter, som ännu äro rind-



J. H. Lannerberg fiskar laxöring i Venersborg.

ga utvecklade, märkas Curry och Lincoln counties på Stillahafskusten. De äro rika på skogar, och i dalgångarne finnas de rikaste betesmarker. Laxfiske idkas i

stor skola vid Alsea och Siletz och ostronfiske i Yaquina. Newport i Lincoln county är en berömd haf-

hamnar, såsom Port Orford, Chetco, Frankport m. fl. Det innehåller 4,500 kv. mil och har endast 2,500 invånare. Timmerindustrin är här ännu i sin linda, men har stora framtidsmöjligheter i detta hänseende. Countysätet är Gold Beach vid mynningen af Rogue River. För jägare och fiskare är detta county ett verkligt paradiset.

Af södra Washington ha vi utförligt beskrifvit Clarke county, dels emedan det ligger så nära Portland, dels emedan många svenskar der äro bosatta och en stor svensk koloni håller på att grundas. Andra counties i denna stat, hvilkas invånare anse Portland såsom sin kommersiella hufvudstad, äro Cowlitz, Lewis, Kluckit, Wahkiakum och Pacific counties. I Cowlitz county finnes mycket godt åkerbruksland och vid det vackra Silver Lake nära Castle Rock finnes ett svenskt settlement. Vi meddela ett par bilder från denna plats. I detta county är Kalama hufvudorten.

Det ligger vid Columbiafloden och icke så få svenskar äro bosatta deromkring. De förnämsta städerna i Lewis county äro Chehalis och Centralia, af hvilka den förra har omkring 5,000 och den senare 6,000. Trakten af Chehalis är ett de största humledistrikten i Washington. Plockningen verkställes till stor del af Siwashindianer, men många hvita deltaga äfven. I Wahkiakum och Pacific counties egna sig invånarne mest åt laxfiske, och många svenska fiskare äro bosatta rundt Skamakowa och Chinook. Åkerbruk och fruktodling idkas endast till hushushbehof. Många vackra sommarresorter finnas vid hafskusten i Pacific county, särskildt vid Long Beach, der svensken Charles Anderson har ett vackert sommarhotell. Timmerafverkning idkas allmänt i Pacific och angränsande counties, och sedan skogen blifvit afverkad, komma troligen med tiden stora områden att förvandlas till hördiga åkrar och fruktträdgårdar.

Astoria och Clatsop County.

Af A. W. Nordblad.

Clatsop county utgör nord-vestra delen af Oregon och har ett ytimnehåll af något öfver 1,000 kvadratmil. Dess hufvudstad är Astoria, näst Portland den största staden i Oregon. Den ligger vid Columbia floden 100 mil från Portland och 10 mil från Stilla hafvet. Om Columbiaflodens storlek kan man göra sig en föreställning, då det är bekant att den med sina bifloder genomflyter ett område, som utgör en sjuandedel af hela Förenta Staternas areal. Astoria är den allra största sötvattenshamnen på Stilla hafskusten. Partyg, som inkomma från det salta vattnet med botten och sidorna fulla med "bar-

Clatsop county innehåller enligt nyligen anställda beräkningar 18,000,000,000 fot timmer. Om man säger 200,000,000 fot om året, kommer det att räcka i jemt nittio år. Det har beräknats, att Oregon innehåller en sjuandedel af allt timmer i Förenta Staterna, och Clatsop county har det mesta timret i Oregon. Här finnas stora afverkningsbolag, som årligen såga milliontals fot och som vid sina sågverk och skogsläger anställa tusentals personer. Afverknings kunde flerdubblas utan att det knappast skulle märkas, så täta och stora äro skogarne i detta county.

Det afskogade landet är väl



Laxfiske i Columbiafloden.

nacles" och andra hafsmusslor, blifva på mycket kort tid helt och hållet fria från dessa i det söta vattnet. Pålar, som drifvits ned i floden, räcka nästan för alla tider, under det att de i saltvattenhamnar mycket ofta måste ersättas med nya.

lämpadt för bete, blandadt åkerbruk och fruktodling. Det säljes ännu till mycket billigt pris, och om landet skötes väl, kan en medelstor familj lifnära sig på 20 acres. Landet är äfven väl passande för bär m. m. Det finnes äfven inom Clatsop county tusentals acres rikt tide-



Interiör af Scandinavian American Savings Bank.

Columbia-floden är hemmet för den berömda Chinook- och Steelheadlaxen, och Astoria är hufvudplatsen såväl för laxfisket i denna flod som för laxindustrin i Alaska. I floden fångas årligen omkring 30,000,000 pounds lax, värderad till \$4,500,000. Denna industri gifver sysselsättning åt tusentals fiskare, som under den sex måna-

land. Detta betingar ett högre pris än det afskogade landet och är synnerligen värdefullt för odling af celery, tranbär m. m. Det upptages snabbt och gifver ovanligt rika skördar. Clatsop county är ett af de bästa counties i Oregon för mejeriskötsel. Här finnas flera stora farmar allaredan. Industrien är ännu ung, men kommer

mer en stor förtjenst vid försäljning af mejeriprodukter.

Temperaturen är mycket mild, sällan under 25 gr. Fahr. under vintern, och det är mycket sällsynt att den stiger öfver 80 gr. under sommaren.

Astoria är genom Astoria &

stor och den åtnjuter mycket förtroende bland allmänheten.

Charles G. Palmberg, den förnämste kontraktören och byggmästaren i Astoria och hamndistrikten, är en annan af Astorias ledande svenskar. Han är vice president af Scandinavian Ame-

Han är en energisk och driftig man på flera områden.

Advokaterna Albin W. Nordblad och Gustaf A. Hemple äro



Laxkonserveringsfabrik i Astoria.

Columbia R. R. banan stadd i förbindelse med östern, och dessutom anlöpa alla de stora ångbåtslinierna på kusten och Stilla hafvet Astoria, som härigenom eger utmärkta transportföretag. Här till kommer en elektrisk interurban jernväg, som nu håller på att

rica Savings Bank och har uppförande med östern, och fört några af de allra vackraste byggnaderna i Astoria. Han håller nu på att uppföra det nya Weinhard-Astoria hotellet och den nya högskolan. Det förra kostar i uppförande \$100,000 och den senare \$75,000. Kapitalisten Andrew Young,



En sommarresort vid hafvet.

byggas genom Lewis & Clark distriktet ned till Tillamook.

Astoria har en stor svensktalande befolkning, som gjort mycket för att bringa Astoria framåt. En stor del af Astorias mest företagsamma invånare äro af svensk börd.

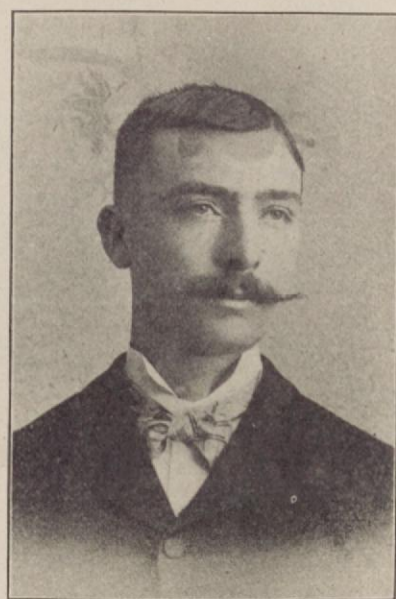
Ett af svenskar till stor del grundadt företag är Scandinavian American Savings Bank,

svensk till börd, är delegare i större fiskeriföretag i Alaska och äfven delegare i Scandinavian American Savings Bank.

P. A. Berglund är namnet på en annan af våra svenskar, som medverkat till att bygga upp de stora fiskerierintressena i Alaska.

John Swenson, vår svenske bokhandlare och Oregon Postens

ska lutherska församlingens lärare, är en af Astorias mest omtyckta svenskar och han har verkat mycket godt inom samhället.



John Svenson.

Bland svenskar, som inneha viktiga förtroendesysslor, må



Skogsafverkning.

kompanjoner i lagfirman Nordblad & Hemple, en af de ledande och mest ansedda lagfirmor är juridiskt ombud för Port of Astoria och andra stora intressen. Mr. Nordblad är också president för Astoria Chamber of

nämnas A. G. Carlson, en energisk och ytterst duglig man, som de och mest ansedda lagfirmor är superintendent för ett af de största Salmon Cold Storage-husen vid Columbia-floden.

Bland svenskarne må äfven nämnas John Nordström, inspektör för stadens vattenverk och

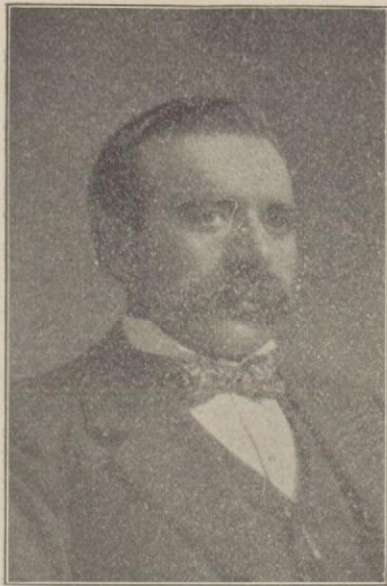


J. M. Anderson.

Commeree. En af Astorias populäraste män är municipaldomaren och stadsauditören Olof Anderson. Han har under flera terminer innehaft publika embeten och

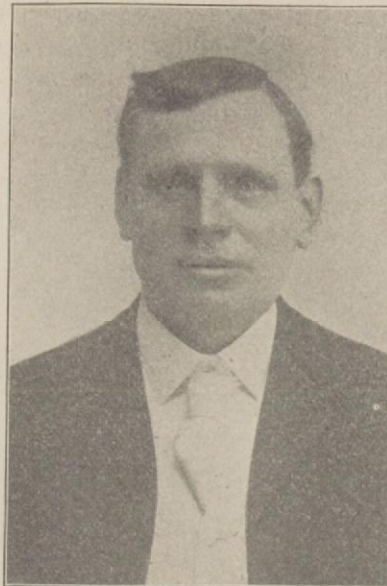
en af Astorias pionerer. Många andra svenskar borde nämnas, men tyvärr tillåter utrymmet icke detta.

Astoria har varit god mot sina svenska söner och döttrar, och



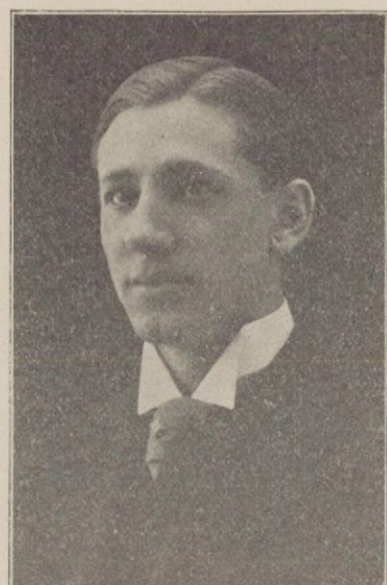
A. G. Carlson.

der långa fiskesäsongen förtjena nog för att uppehålla sig och sina familjer under resten af året. Fisket sker med "gill"-nät, not och "traps".



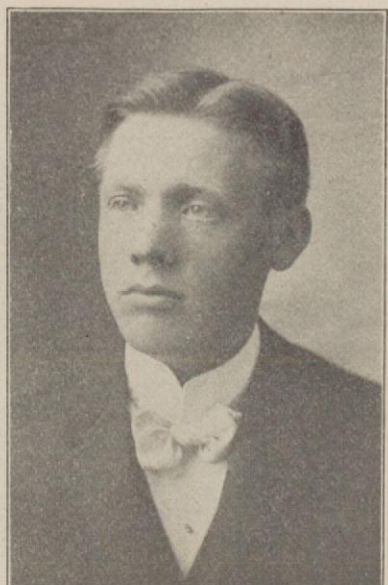
Chas. G. Palmberg.

att med tiden växa till stora proportioner. Gräset är grönt hela året om och kreaturen kunna vara ute och beta nästan hela denna tid, hvilket åstadkom-



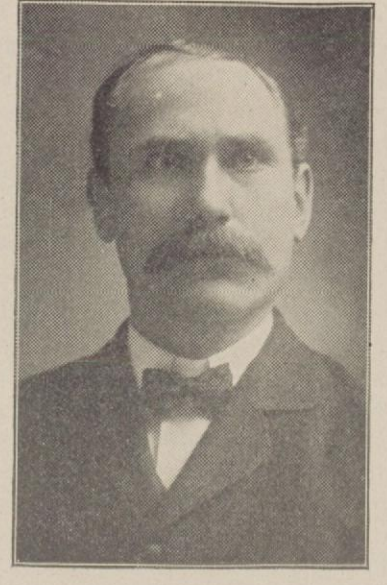
A. W. Nordblad.

hvars kassör, J. M. Anderson, är svensk och hvars president är Gust. Holmes. Denna banks framgång har varit mycket



J. E. Weeks.

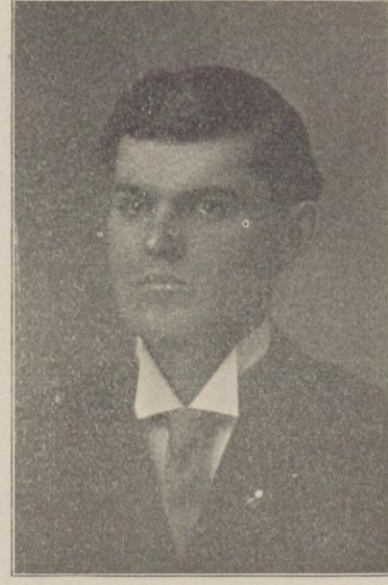
representant i Astoria, har en lifligt anladt bok-, pappers- och tidningshandel och har innehaft offentligt embete på platsen.



Olof Anderson.

anses som en af de bästa embetsmän Astoria någonsin haft. Han tager äfven lifligt intresse i flera loger.

Pastor G. Vallquist, den sven-



G. A. Hemple.

de ha i sin mån gengäldat detta. De arbeta i endragt såväl då det gäller deras egna affärer, som Astorias eller Clatsop countys bästa.

Yamhill County.

Yamhill county ligger omkring 30 mil sydväst från Portland på vestra sidan af Willamette floden. Det är ett af statens vackraste och bördigaste counties och man finner här några af de allra äldsta settlementen i Oregon. Det var ett af de fyra första distrikten, som organiserades 1843. Utom af Willamettefloden, som utgör den östra gränsen, genomflytes det af North och South Yamhill samt Willamina floderna. Ytinnehållet utgör 800 kv. mil och befolkningssiffran belöper sig till 20,000.

De förnämsta näringsgrenarne äro mejeriskötsel, diversifierad farming och fruktodling. Humleodling bedrivs äfven i stor skala. Man finner här några af de allra vackraste och mest välbyggda farmarne i Oregon. Den allra största äppelträdgården i världen är belägen i detta county. Den äges af M. O. Lowndale och är belägen nära Lafayette. I Mills i Spring Brook har den största trädgården af Royal Ann körsbär i världen och d:r Thomas Prince i Dundee ätnjuter äran af att ega den största plommonträdgården. Här finner man äfven den största valnötsträdgården i nordvestern. Yamhill county är äfven berömdt för sina jordgubbar, som produceras icke blott för hemmarknaden och kannerierna utan äfven för utskeppning i stor skala. Hundratals tons utskeppas hvarje år. Loganbär, björnbär, hallon, krusbär och vindruvur odlas äfven med allra största framgång.

Äppelodlingen i Yamhill county tog sin början redan 1850, och många af de då planterade

träden äro ännu friska och bärande. Bland de slag, som äro

je läda) och den näst bästa graden \$4 per läda (80 st. i hvarje läda). Stora förmögenheter hafva erhållits från de bästa, efter vetenskapliga metoder skötta trädgårdarne i Yamhill county.

vit upp till \$400 per acre. Äldre Royal Ann körsbärsträd gifva i detta county under god vård upp till ett ton körsbär. Vid kannerierna är priset \$80 per ton eller 4 cents per skålpund.

St. Louis 1904 och vid Lewis & Clark utställningen i Portland 1905.

Countysätet i Yamhill county är McMinnville med 3,000 invånare. Här finnes ett först-

Land Company, och fruktkolonien bär det vackert klingande namnet Newhem. Denna anläggning ligger i det vackra fruktområdet "Hylands", endast en mil från Sheridan och



Sheridan, i Yamhill County.

mest odlade här och gifva de bästa resultaten, märkas Yellow Newtons och Spitzenbergs.

Af plommon odlas mest Fel-lenbergplommon, ofta kallade Oregonplomman. De gifva i me-

De bästa bären utskeppas och gifva egaren i netto 12 1-2 cents per pound. I allmänhet beräk-

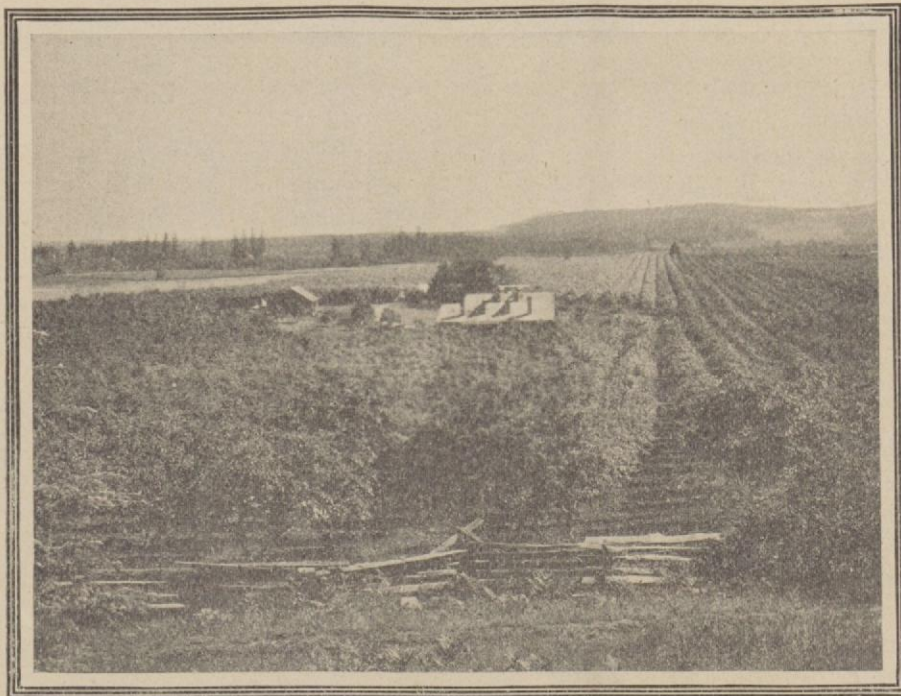
klassigt college. En fabrik för kondenserad mjölk har nyligen byggts här med en kapacitet af 1,000 lädor mjölk om dagen. På en omkrets af 10 mil från McMinnville finnas 3,000 mjölkkor.

Bland öfriga städer märkas Sheridan, Newberg och Yamhill City. Den mest progressiva af dessa är Sheridan med en befolkning af 1,500, af hvilka två tredjedelar inflyttat de senaste fyra åren. Staden ligger intill det allra bästa fruktområdet, det s. k. "Hylands", samt utpylles med elektricitet och eger sitt eget vattensystem. Inom en omkrets af några få mil af Sheridan ligger Churchill-Matthews' stora valnötspantering (den största i staten) och här hafva många större bolag samt professorerna vid åkerbruksskolan i Corvallis börjat anlägga fruktträdgårdar. Bland dem, som äro intresserade i fruktodling i denna trakt, märkes äfven prof. J. A. Bexell, svensk till börd och en af de mest framstående professorerna vid ofvannämnda statsinstitution.

Glädjande att säga finna vi bland dessa nybildade bolag ett, hvars intressenter till stor del utgöras af svenskar och som grundats af svenske vice konsul Vald. Lidell. Namnet på detta bolag är Yamhill Orchard

45 mil från Portland och synes gå en synnerligen god framtid till mötes. Konsul Lidell är bolagets vice president och hufvudagent, och ehuru det endast är kort tid sedan denna fruktkoloni placerades i marknaden, är efterfrågan mycket liflig.

Fruktodlarna i denna trakt hafva fördelen af att kunna tillhöra "Hylands Fruit Growers Association", en organisation, som består af vetenskapligt bildade och praktiska fruktodlare, af hvilka många äro vidt kända på hortikulturens område. Presidenten för denna association var under 20 år en framgångsfull fruktodlare i Rogue River dalen, men sålde för två år sedan sin fruktträdgård och håller nu på att anlägga en storartad trädgård nära Sheridan. Bland andra medlemmar märkas professorerna Cordley och Seudder vid statens åkerbruksläroverk i Corvallis. Den vetenskapliga och praktiska träning de besitta kommer att blifva af stort värde för fruktodlare i dessa trakter, och det ingår i associationens planer att gifva nykomna fruktodlare alla nödiga underrättelser om planering af fruktträd och skötandet af de samma jemte inpackning af frukten. Under dessa omständigheter kan man förutspå fruktodlarna i denna nejd en löftekrik framtid.



En fruktträdgård i Yamhill County.

I Lowndales fruktträdgård bragte de största äpplena förli-

deltal en skörd af \$100 till \$200 per acre, men många exempel finnas på trädgårdar, som gif-

nas från en välskött körsbärsträdgård inkomsten från \$250 till \$400 per acre. Persikor, päron (mest Bartlett) och Concord vindruvur trivas väl.

Yamhill county är berömdt för sina vackra kreatur, och första priset för shorthornkreatur tilldelades en Yamhill-farmare både vid verdensutställningen i

Den Nya Svenska Kolonien

NEWHEM

Är Den Mest Idealiska Plats För Ett Hem

Belägen i Yamhill County, perlan af den rika Willamette dalen, om hvilken James J. Hill säger:

"Tio acres land der är värd mera än 160 acres i Minnesota."

En mil från NEWHEM ligger staden Sheridan, med skolor, kyrkor, butiker och industriella anläggningar med goda tillfällen till arbetsförtjenster. Detta gör att i NEWHEM kan man njuta af en stads bekvämligheter, på samma gång man bor på landet. NEWHEM är beläget 25 mil från oceanen och 1,000 fot öfver hafsytan, mellan kust- och Cascade bergskedjorna; har det härligaste klimat, med svala somrar och milda vintrar. Snö, öfversvämningar, hagelstormar, åskväder eller missväxt äro okända på denna, den bäst lottade delen af Stillahafskusten. Newhems jordmån är bevisad vara den bästa för frukt, nötter och grönsaker. Portland som är endast 45 mil aflägsset bereder Newhems bebyggare en god marknad för deras produkter. Tågförbindelse med Portland två gånger om dagen. I Newhem är den kostbara och ohelsosamma konstbevattningen obeflig. Newhem tillhör "The Hyland Fruitgrowers of Yamhill County", en förening, bestående af erfarna fruktodlare och vetenskapsmän, deribland vår berömda landsman, J. A. Bexell, professor vid statens landbruksskola i Corvallis, Oregon. I Newhem behöfver ni ej kämpa med stenrös eller stumpar, utan kan ni här bereda er en god inkomst från början genom afverkning af den värdefulla ekskogen som växer på landet. En stor del af landet är färdigt för plogen. Newhem är uppdelad i stycken på 5, 10 och 15 acres hvilka säljas på särdeles lätta betalningsvilkor.

Är ni trött på att släpa för andra och funderar ni på att skaffa er ett eget hem och oberoende, hvarför då ej att genast besöka eller tillskrifva

Yamhill Orchard Land Co.

VALDEMAR LIDELL, Agent

26 North Sixth Street

Portland, Oregon

Svensk Grocery-butik.

Vi inbjuda härmed landsmännen på östsidan att besöka vår butik **917-919 Union Avenue**, hörnet af Skidmore st.

Vi hafva det största och mest fullständiga grocerylager i staden och vi hafva en klass af kunder, som äro tillfredsställda med de varor de erhålla och med den behandling de röna i vår butik. Om ni en gång blir vår kund, kommer ni äfven att bli det för framtiden. Vi tillhandahålla endast första klassens varor.

Alla importerade svenska varor tillhandahålles.

Lind & Swanman

917-919 Union Ave.

Phones Woodlawn 46 - C 1256



Denna byggnad, som är värd \$20,000, äges af svensken August Beck, f. d. sheriff i Houghton Co., Mich., och nu innehafvande en förtroendepost vid Calumet & Hecla Mining Co. i Calumet, Mich.

Scandinavian-American Skobutiken

89 NORRA SJETTE GATAN, PORTLAND, OREGON

Just inkommet; ett stort lager af fina skodon.

Gula, svarta och röda skor för herrar och gossar af Foot-Schulze' tillverkningar, som äro kända för att vara väl gjorda och

starka att slita på.

Också goda arbetsskor, timmermäns skor utaf sådana fabriker som Jefferson, Chippewa och Dayton samt Larsons handgjorda loggers skor. Om någon skulle behöfva ett par så skulle jag önska rekommendera Chippewa eller



Original Jefferson. De ha varit i marknaden under 45 år och äro kända för sin starkhet. Gör mig ett besök när ni komma in till staden. Klipp ut denna annons, ty den är god för 50 cents när ni köper ett par skor af mig.

J. F. JOHNSON, egare